

## **ANHANG**






- Variantenstudium Verkehrsmassnahmen
- Eingaben, Rückmeldungen AnwohnerInnen und betroffene Organisationen
- Umsetzungsvarianten Guglerstrasse

## **Variantenstudium Verkehrsmassnahmen**



**Verkehrsmassnahmen 1 + 2a**

**Netzhierarchie mit Modifikation**

-  Hochleistungsstrasse (HLS)
-  Hauptverkehrsachse (HV)
-  Verbindungsstrasse
-  Sammelstrasse / wichtige Quartierstrasse
-  Wichtige Signalisation (bestehend)

**Verkehrsmassnahmen**

-  Arbeitsfelder in Rahmen BGK

- 1** Bernstrasse/Guglerstrasse:  
- Schliessung Ausfahrt  
  
Zihlstrasse:  
- Aufhebung Einbahnregime (Stadt Biel)

---

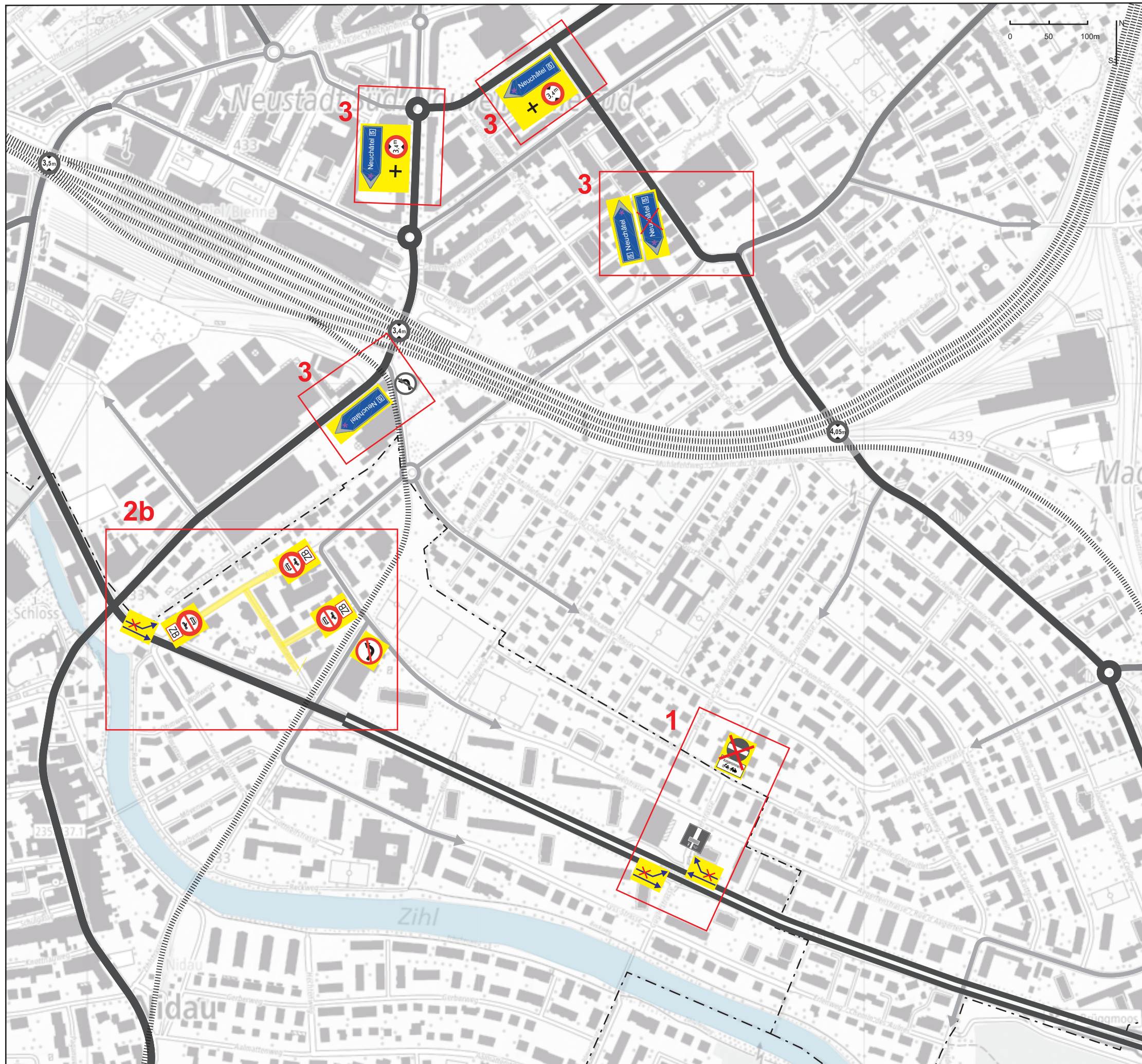
- 2a** Reduktion Abbiegebeziehungen am Knoten Bernstrasse/Keltenstrasse :  
- in Richtung Bern  
- in Richtung Bielstrasse  
  
Reduktion Abbiegebeziehungen am Knoten Bernstrasse/Gurnigelstrasse:  
- in Richtung Bern  
- in Richtung Kreisel A.-Moser-Strasse



--- Gemeindegrenze



**Verkehrsmassnahmen 1 + 2b + 3**



**Netzhierarchie mit Modifikation**

- Hochleistungsstrasse (HLS)
- Hauptverkehrsachse (HV)
- Verbindungsstrasse
- Sammelstrasse / wichtige Quartierstrasse
- Wichtige Signalisation (bestehend)

**Verkehrsmassnahmen**

- Arbeitsfelder in Rahmen BGK

- 1** Bernstrasse/Guglerstrasse:
  - Schliessung Ausfahrt
 Zihlstrasse:
  - Aufhebung Einbahnregime (Stadt Biel)
- 2b** Gurnigelstrasse Westteil/Schützenmattweg:
  - Fahrverbot mit Zubringerregelung
 Keltenstrasse/Bielstrasse:
  - Linksabbiegeverbot
 Bernstrasse/Gurnigelstrasse:
  - Linksabbieger MIV aufheben
  - Indirektes Linksabbiegen für Velos
- 3** Anpassung Wegweisung Neuchâtel:
  - Kreuzplatz: Wegweiser Neuchâtel Richtung Zentralstrasse
  - Zentralstrasse/Silbergasse: Wegweiser Neuchâtel Richtung Murtenstrasse mit Signal Höchsthöhe 3,4m
  - Kreisel Silbergasse/Murtenstrasse: Wegweiser Neuchâtel Richtung Salzhäuserstrasse mit Signal Höchsthöhe 3,4m
  - Murtenstrasse/Salzhäuserstrasse: Wegweiser Neuchâtel Richtung Guido-Müller-Platz

--- Gemeindegrenze



**Verkehrsmassnahmen 1 + 2c + 3**



**Netzhierarchie mit Modifikation**

- Hochleistungsstrasse (HLS)
- Hauptverkehrsachse (HV)
- Verbindungsstrasse
- Sammelstrasse / wichtige Quartierstrasse
- Wichtige Signalisation (bestehend)

**Verkehrsmassnahmen**

- Arbeitsfelder in Rahmen BGK

- 1** Bernstrasse/Guglerstrasse:  
- Schliessung Ausfahrt  
  
Zihlstrasse:  
- Aufhebung Einbahnregime (Stadt Biel)

- 2c** Gurnigelstrasse Westteil und Schützenmattweg:  
- Fahrverbot mit Zubringerregelung  
  
Keltenstrasse Nordteil:  
- Einbahnregime mit Velo-Gegenverkehr  
  
Bernstrasse/Gurnigelstrasse:  
- Linksabbieger MIV aufheben  
- Indirektes Linksabbiegen für Velos  
  
Bernstrasse/Keltenstrasse:  
- Reduktion Abbiegebeziehungen MIV Richtung Keltenstrasse

- 3** Anpassung Wegweisung Neuchâtel:  
- Kreuzplatz:  
Wegweiser Neuchâtel Richtung Zentralstrasse  
  
- Zentralstrasse/Silbergasse:  
Wegweiser Neuchâtel Richtung Murtenstrasse mit Signal Höchsthöhe 3,4m  
  
- Kreisil Silbergasse/Murtenstrasse:  
Wegweiser Neuchâtel Richtung Salzhausstrasse mit Signal Höchsthöhe 3,4m  
  
- Murtenstrasse/Salzhausstrasse:  
Wegweiser Neuchâtel Richtung Guido-Müller-Platz

- Gemeindegrenze



**Verkehrsmassnahmen 1 + 2d + 3**



**Netzhierarchie mit Modifikation**

- Hochleistungsstrasse (HLS)
- Hauptverkehrsachse (HV)
- Verbindungsstrasse
- Sammelstrasse / wichtige Quartierstrasse
- Wichtige Signalisation (bestehend)

**Verkehrsmassnahmen**

- Arbeitsfelder in Rahmen BGK

- 1** Bernstrasse/Guglerstrasse:
  - Schliessung Ausfahrt
 Zihlstrasse:
  - Aufhebung Einbahnregime (Stadt Biel)
- 2d** Gurnigelstrasse Westteil + Schützenmattweg:
  - Fahrverbot mit Zubringerregelung
 Keltenstrasse Nordteil:
  - Sackgasse
  - Vereinfachung LSA (keine MIV-Abbiegebeziehungen Bernstrasse/Keltenstrasse)
 Bernstrasse/Gurnigelstrasse:
  - Linksabbieger MIV aufheben
  - Indirektes Linksabbiegen für Velos
 Knoten Murtenstrasse/Salzhausstrasse:
  - Linksabbiegeverbot aufheben (ev. Umbau Knoten in Kreisel)
- 3** Anpassung Wegweisung Neuchâtel:
  - Kreuzplatz: Wegweiser Neuchâtel Richtung Zentralstrasse
  - Zentralstrasse/Silbergasse: Wegweiser Neuchâtel Richtung Murtenstrasse mit Signal Höchsthöhe 3,4m
  - Kreisel Silbergasse/Murtenstrasse: Wegweiser Neuchâtel Richtung Salzhausstrasse mit Signal Höchsthöhe 3,4m

--- Gemeindegrenze








Stadt Nidau  
BGK Gurnigelstrasse - Keltenstrasse - Guglerstrasse

**Verkehrsmassnahmen 1 + 2e + 3**



**Netzhierarchie mit Modifikation**

-  Hochleistungsstrasse (HLS)
-  Hauptverkehrsachse (HV)
-  Verbindungsstrasse
-  Sammelstrasse / wichtige Quartierstrasse
-  Wichtige Signalisation (bestehend)

**Verkehrsmassnahmen**

 Arbeitsfelder in Rahmen BGK

- 1** Bernstrasse/Guglerstrasse:  
- Schliessung Ausfahrt  
  
Zihlstrasse:  
- Aufhebung Einbahnregime (Stadt Biel)

- 2e** Gurnigelstrasse Westteil/Schützenmattweg:  
- Fahrverbot mit Zubringerregelung  
  
Bernstrasse/Keltenstrasse:  
- Rechtsabbiegeverbot  
  
Keltenstrasse/Bernstrasse:  
- Rechtsabbiegen

- 3** Anpassung Wegweisung Neuchâtel:  
- Kreuzplatz:  
Wegweiser Neuchâtel Richtung Zentralstrasse  
  
- Zentralstrasse/Silbergasse:  
Wegweiser Neuchâtel Richtung  
Murtenstrasse mit Signal Höchsthöhe 3,4m  
  
- Kreisil Silbergasse/Murtenstrasse:  
Wegweiser Neuchâtel Richtung Salzhausstrasse  
mit Signal Höchsthöhe 3,4m  
  
- Murtenstrasse/Salzhausstrasse:  
Wegweiser Neuchâtel Richtung  
Guido-Müller-Platz

 Gemeindegrenze



Stadt Nidau  
BGK Gurnigelstrasse - Keltenstrasse - Guglerstrasse

**Verkehrsbelastung heute**

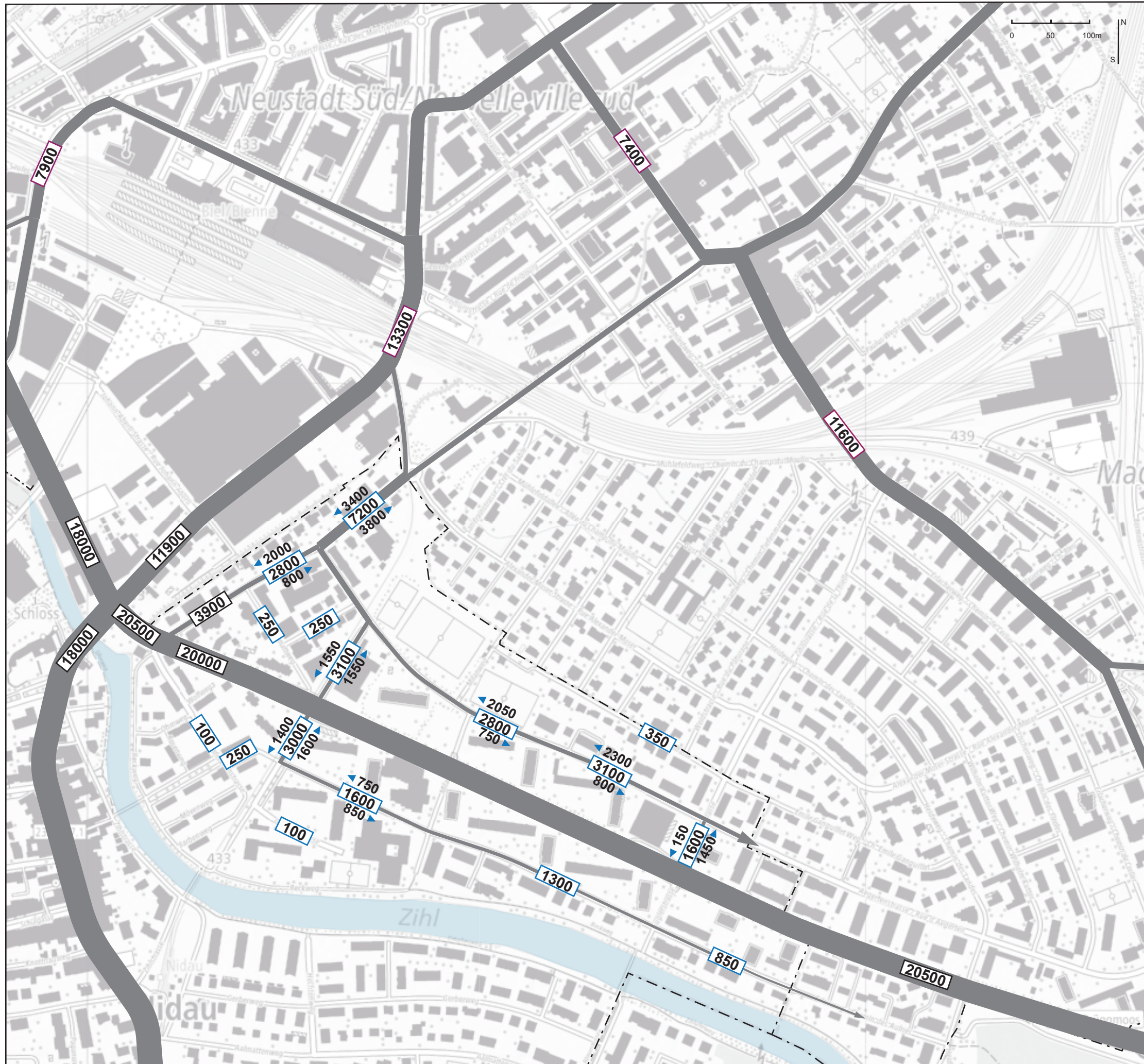
**Datenquellen**

**3900** DWV: Gesamtverkehrskonzept Nidau Kontexplan, Seite 105, Daten aus 2019

**7900** DWV: Mobilitätsmonitoring 2019 Stadt Biel, Seite 21, Daten aus 2019

**1550** DWV: Messungen 3. Etappe Verkehrsberuhigung (Nov. 2021 bis April 2022)

*Durchschnittlicher Werktagsverkehr (DWV):  
Mittelwert 24-Stundenverkehr aus allen Werktagen  
(Montag-Freitag) mit Ausnahme von Feiertagen*



--- Gemeindegrenze



Stadt Nidau  
BGK Gurnigelstrasse - Keltenstrasse - Guglerstrasse

### Verkehrsmassnahmen 1 + 2a Auswirkungen auf Verkehr

Auswirkungen (Annahme)

- 5000 Szenario DWV (Grobeinschätzung)
- (+200)  
(-200) Veränderung DWV gegenüber Bestand
- ← → Ziel- /Quellverkehr Gurnigelstrasse und Bielstrasse (Quartierserschliessung)
- Durchgangsverkehr auf Hauptverkehrsachse



--- Gemeindegrenze





Stadt Nidau  
BGK Gurnigelstrasse - Keltenstrasse - Guglerstrasse

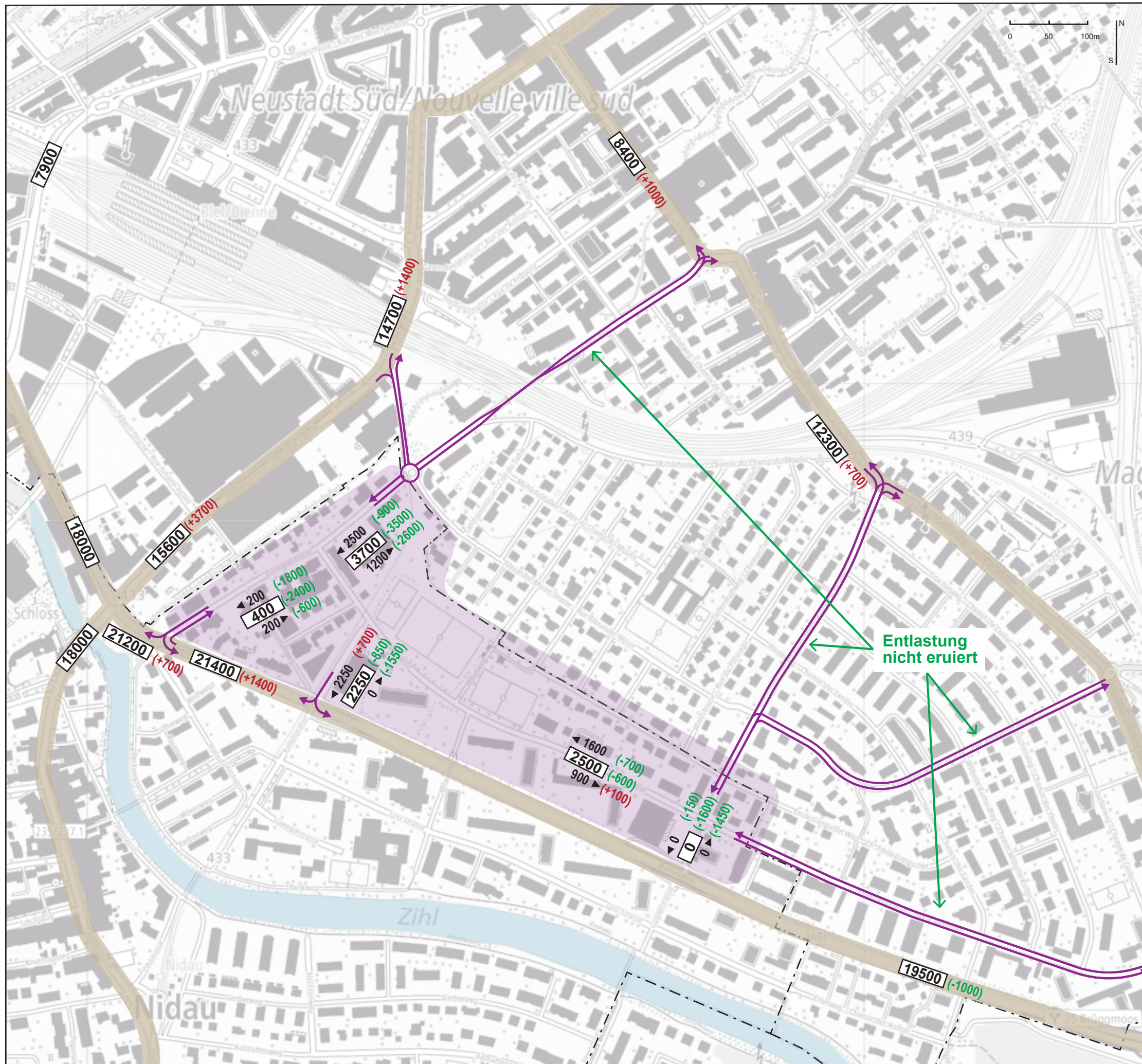
### Verkehrsmassnahmen 1 + 2b + 3 Auswirkungen auf Verkehr

Auswirkungen (Annahme)

- 5000** Szenario DWV (Grobeinschätzung)
- (+200)** Veränderung DWV gegenüber Bestand
- (-200)**
- ↔** Ziel- /Quellverkehr Gurnigelstrasse und Bielstrasse (Quartierserschliessung)
- Durchgangsverkehr auf Hauptverkehrsachse

- - - Gemeindegrenze





Stadt Nidau  
BGK Gurnigelstrasse - Keltenstrasse - Guglerstrasse

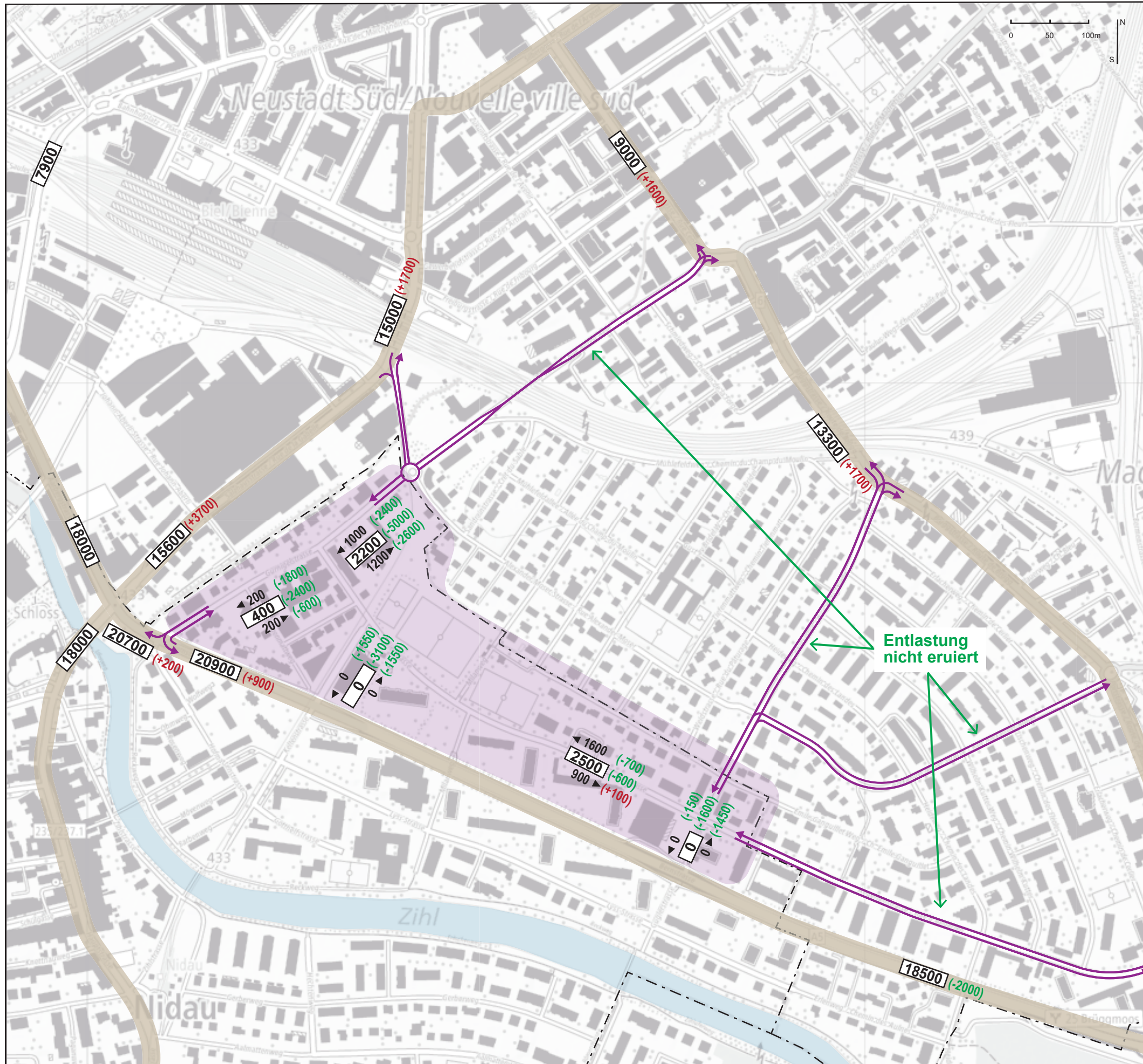
### Verkehrsmassnahmen 1 + 2c + 3 Auswirkungen auf Verkehr

Auswirkungen (Annahme)

- 5000** Szenario DWV (Grobeinschätzung)
- (+200)** Veränderung DWV gegenüber Bestand
- (-200)**
- ↔** Ziel- /Quellverkehr Gurnigelstrasse und Bielstrasse (Quartierserschliessung)
- Durchgangsverkehr auf Hauptverkehrsachse

- - - Gemeindegrenze





Stadt Nidau  
BGK Gurnigelstrasse - Keltenstrasse - Guglerstrasse

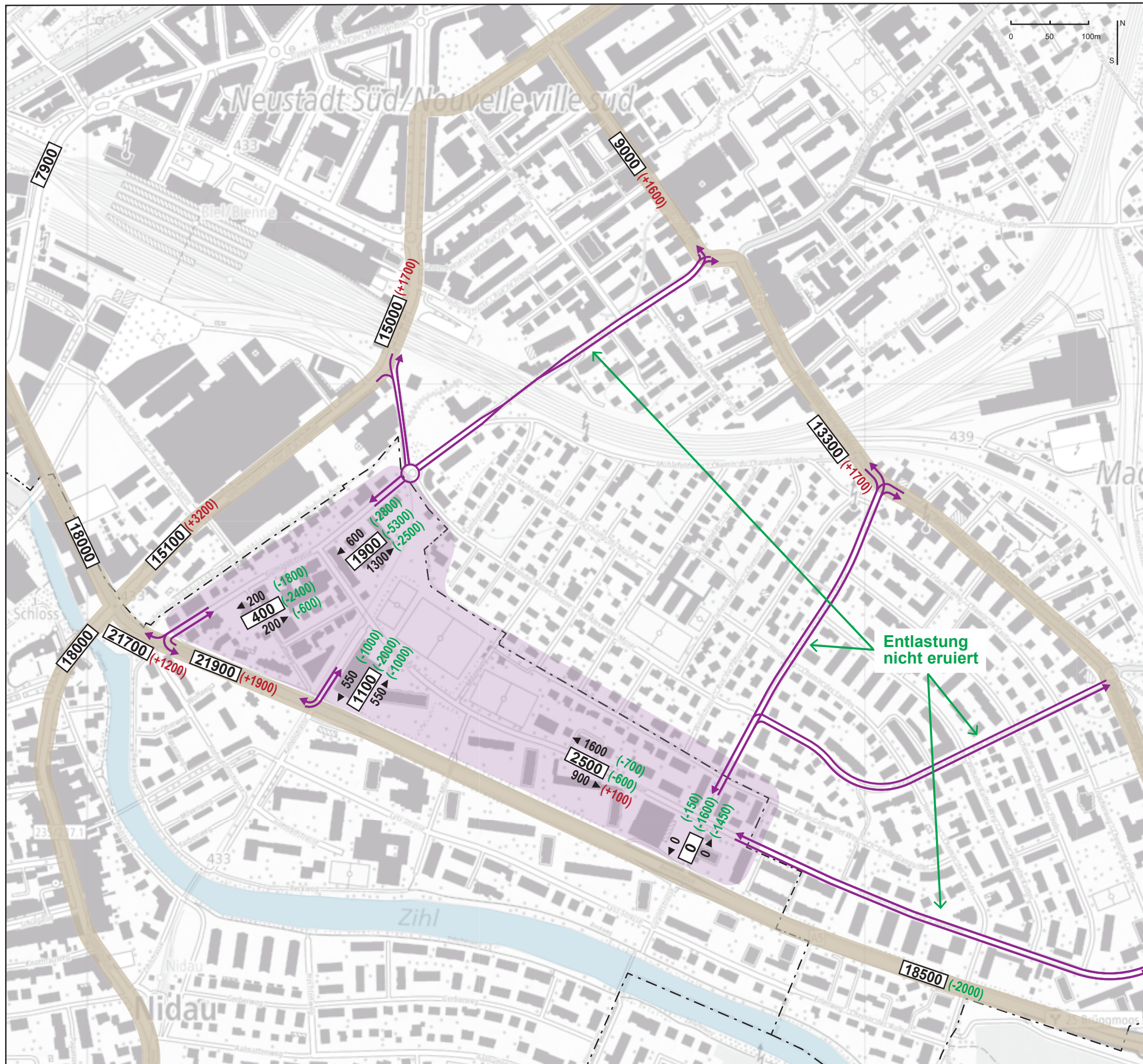
### Verkehrsmassnahmen 1 + 2d + 3 Auswirkungen auf Verkehr

Auswirkungen (Annahme)

- 5000** Szenario DWV (Grobeinschätzung)
- (+200)** Veränderung DWV gegenüber Bestand
- (-200)**
- ↔** Ziel- /Quellverkehr Gurnigelstrasse und Bielstrasse (Quartierserschliessung)
- Durchgangsverkehr auf Hauptverkehrsachse

- - - Gemeindegrenze





Stadt Nidau  
BGK Gurnigelstrasse - Keltenstrasse - Guglerstrasse

### Verkehrsmassnahmen 1 + 2e + 3 Auswirkungen auf Verkehr

Auswirkungen (Annahme)

- 5000 Szenario DWV (Grobeinschätzung)
- (+200)  
(-200) Veränderung DWV gegenüber Bestand
- ← → Ziel-/Quellverkehr Gurnigelstrasse und Bielstrasse (Quartierserschliessung)
- Durchgangsverkehr auf Hauptverkehrsachse

Entlastung nicht eruiert

--- Gemeindegrenze



**Verkehrsmassnahmen:  
Vergleich Massnahmenkombination**

	Massnahmen 1 + 2a + 3	Massnahmen 1 + 2b + 3	Massnahmen 1 + 2c + 3	Massnahmen 1 + 2d + 3	Massnahmen 1 + 2e + 3
<b>Quartierschutz</b>	Ostteil Gurnigelstrasse: <b>mittel</b> Westteil Gurnigelstrasse: <b>mittel</b> Ostteil Bielstrasse: <b>mittel</b> Westteil Bielstrasse: <b>mittel</b> Nordteil Keltenstrasse: <b>mittel</b>	Ostteil Gurnigelstrasse: <b>mittel</b> Westteil Gurnigelstrasse: <b>hoch</b> Ostteil Bielstrasse: <b>hoch</b> Westteil Bielstrasse: <b>mittel</b> Nordteil Keltenstrasse: <b>mittel</b>	Ostteil Gurnigelstrasse: <b>mittel</b> Westteil Gurnigelstrasse: <b>hoch</b> Ostteil Bielstrasse: <b>hoch</b> Westteil Bielstrasse: <b>mittel</b> Nordteil Keltenstrasse: <b>mittel</b>	Ostteil Gurnigelstrasse: <b>hoch</b> Westteil Gurnigelstrasse: <b>hoch</b> Ostteil Bielstrasse: <b>hoch</b> Westteil Bielstrasse: <b>mittel</b> Nordteil Keltenstrasse: <b>hoch</b>	Ostteil Gurnigelstrasse: <b>hoch</b> Westteil Gurnigelstrasse: <b>hoch</b> Ostteil Bielstrasse: <b>hoch</b> Westteil Bielstrasse: <b>mittel</b> Nordteil Keltenstrasse: <b>mittel bis hoch</b>
<b>Quartierschliessung MIV</b>	Fahrbeschränkung MIV: <b>gering bis mittel</b> - Leichte Verlängerung Fahrweg von T6 Bern ins Quartier - Keine Verlängerung Fahrweg von A5 Neuchâtel ins Quartier - Beschränkung Fahrweg aus dem Quartier nach T6 Bern - Keine Beschränkung Fahrweg aus dem Quartier nach A5 Neuchâtel	Fahrbeschränkung MIV: <b>mittel</b> - Leichte Verlängerung Fahrwege von A5 Neuchâtel und T6 Bern ins Quartier Gurnigel - Keine Beschränkung Fahrwege aus dem Quartier nach A5 Neuchâtel und T6 Bern	Fahrbeschränkung MIV: <b>mittel</b> - Leichte Verlängerung Fahrwege von A5 Neuchâtel und T6 Bern ins Quartier - Keine Beschränkung Fahrwege aus dem Quartier nach A5 Neuchâtel und T6 Bern	Fahrbeschränkung MIV: <b>stark</b> - Leichte Verlängerung Fahrwege von A5 Neuchâtel und T6 Bern ins Quartier - Erhebliche Beschränkung Fahrwege aus dem Quartier nach A5 Neuchâtel und T6 Bern	Fahrbeschränkung MIV: <b>gering bis mittel</b> - Keine Verlängerung Fahrweg von A5 Neuchâtel ins Quartier - Keine Beschränkung von Quartier nach A5 Neuchâtel - Leichte Verlängerung Fahrwege von T6 Bern ins Quartier - Erhebliche Beschränkung Fahrwege aus dem Quartier zu T6 Bern
<b>Reduktion Durchgangsverkehr</b>	<b>mittel</b> Massgebliche Lenkung auf Hauptachsen Einschätzung Quartierentlastung auf insgesamt ca. 8'500 Fahrten/Tag (Gurnigelstr.+Bielstr.+Keltenstr.+Guglerstr.)	<b>mittel</b> Massgebliche Lenkung auf Hauptachsen Einschätzung Quartierentlastung auf insgesamt ca. 9'000 Fahrten/Tag (Gurnigelstr.+Bielstr.+Keltenstr.+Guglerstr.)	<b>mittel</b> Massgebliche Lenkung auf Hauptachsen Einschätzung Quartierentlastung auf insgesamt ca. 9'000 Fahrten/Tag (Gurnigelstr.+Bielstr.+Keltenstr.+Guglerstr.)	<b>hoch</b> Starke Lenkung auf Hauptachsen Einschätzung Quartierentlastung auf insgesamt ca. 12'500 Fahrten/Tag (Gurnigelstr.+Bielstr.+Keltenstr.+Guglerstr.)	<b>hoch</b> Starke Lenkung auf Hauptachsen Einschätzung Quartierentlastung auf insgesamt ca. 12'000 Fahrten/Tag (Gurnigelstr.+Bielstr.+Keltenstr.+Guglerstr.)
<b>Verbesserung Langsamverkehr</b>	<b>mittel bis hoch</b> (konsequente MIV-Reduktion auf Veloachsen Gurnigelstrasse und Keltenstrasse)	<b>mittel bis hoch</b> (konsequente MIV-Reduktion auf Veloachsen Gurnigelstrasse und Keltenstrasse)	<b>mittel bis hoch</b> (konsequente MIV-Reduktion auf Veloachsen Gurnigelstrasse und Keltenstrasse)	<b>hoch</b> (sehr starke MIV-Reduktion auf Veloachsen Gurnigelstrasse und Keltenstrasse)	<b>mittel bis hoch</b> (konsequente MIV-Reduktion auf Veloachsen Gurnigelstrasse und Keltenstrasse)
<b>Mehrbelastung Hauptnetz</b>	Bernstrasse: 1'900 Fahrten Salzhausstr.-Murtenstr.: 700 bis 2'200 F Zentralstr.-Brüggstr.: 400 bis 1'700 F	Bernstrasse: 700 bis 1'400 Fahrten Salzhausstr.-Murtenstr.: 1'400 bis 3'700 F Zentralstr.-Brüggstr.: 700 bis 1'000 F	Bernstrasse: 700 bis 1'400 Fahrten Salzhausstr.-Murtenstr.: 1'400 bis 3'700 F Zentralstr.-Brüggstr.: 700 bis 1'000 F	Bernstrasse: 200 bis 900 Fahrten Salzhausstr.-Murtenstr.: 1'700 bis 3'700 F. Zentralstr.-Brüggstr.: 1'600 bis 1'700 F.	Bernstr.: 1'200 bis 1'900 Fahrten Salzhausstr.-Murtenstr.: 1'700 bis 3'200 F. Zentralstr.-Brüggstr.: 1'600 bis 1'700 F.



**Eingaben, Rückmeldungen AnwohnerInnen  
und betroffene Organisationen**



Eingaben		Behandlung
<p>Interessengruppe Einwohner Gurnigelstrasse / Schützenmattweg 28.06.2022</p>	<p><i>Rückmeldung 1. Sitzung Begleitgruppe</i></p> <p>Auswertung Massnahmen:</p> <ul style="list-style-type: none"> <li>• 1: ist notwendig</li> <li>• 2a: zu wenig wirkungsvoll</li> <li>• 2b: guter Ansatz</li> <li>• 2c: als sehr wirkungsvoll erachtet</li> <li>• 2d: ebenfalls wirkungsvoll</li> <li>• 3: zwingende Massnahme</li> </ul> <p>Wünsche / Vorschläge:</p> <ul style="list-style-type: none"> <li>• Kombination 1+2d+3</li> <li>• Ergänzung Massnahme 3: Signalisation Richtung Bern entfernen (Knoten Bern- / Gurnigelstrasse)</li> <li>• Rasche Umsetzung 3. Etappe Verkehrsberuhigung</li> </ul>	<p>Lösungsansätze 1+2c+3 oder 1+2d+3 zu priorisieren (2a und 2b nicht weiterverfolgen)</p> <p>Vertiefung Massnahme 3 zu studieren</p> <p>Prozess für Umsetzung 3. Etappe Verkehrsberuhigung am Laufen (Realisierung in 2024)</p>
<p>Pro Velo Biel/Bienne- Seeland 30.06.2022</p>	<p><i>Rückmeldung 1. Sitzung Begleitgruppe</i></p> <p>Wünsche / Vorschläge</p> <ul style="list-style-type: none"> <li>• Unterstützung Massnahmen zur Reduktion Durchgangsverkehr</li> <li>• Unterstützung Lösungsansätze 1+2c+3 oder 1+2d+3</li> <li>• Keltenstrasse und ev. Gurnigelstrasse als 'Velostrassen' zu markieren</li> </ul>	<p>Lösungsansätze 1+2c+3 oder 1+2d+3 zu priorisieren (2a und 2b nicht weiterverfolgen)</p> <p>'Velostrasse' = Strassenabschnitt in Tempo-30-Zone mit Vortrittentzug (STOP oder Wartelinie) bei Nebenstrassen, die die Veloroute treffen.</p> <p>Velostrasse aufgrund Gegebenheiten schwierig machbar (z.B. Bahnübergang) und aufgrund Velonetz teilw. fragwürdig (z.B. Kreuzung Bielstrasse / Gurnigelstrasse alle Richtungen für Velo von Bedeutung).</p> <p>Vorgesehene Massnahmen Keltenstrasse:</p> <ul style="list-style-type: none"> <li>• 2c: Erstellung Einbahnregime mit Velostreifen in Gegenverkehr als wesentliche velofreundliche Massnahme</li> <li>• 2d: Erstellung Sackgasse als starke velofreundliche Massnahme</li> </ul>



Eingaben	
<p>Anwohner Grenzstr. 30.03.2020</p>	<p><i>Rückmeldung 1. Sitzung Begleitgruppe, mit Unterstützung der Nachbarschaft</i></p> <p>Fokus auf Problempunkte im Gebiet Grenzstrasse:</p> <ul style="list-style-type: none"> <li>• Durchgangsverkehr / störender Verkehr von Westteil Mühlefeldquartier in Richtung Bahnhof</li> <li>• Schwerverkehr, Anlieferungen von Süden in Richtung Nordteil Mühlefeldquartier</li> <li>• Wildparkierung in Bezug mit Sportplatz Mühlefeld</li> </ul> <p>Vorschläge</p> <ul style="list-style-type: none"> <li>• 1a: Fahrverbot mit Zubringerregelung auf die Grenzstrasse und die kleinen Querstrassen</li> <li>• 1b: Begegnungszone (nur) Grenzstrasse</li> <li>• 1c: Aufhebung Einbahnregime A.-Moser-Strasse</li> </ul> <p>Implizite Unterstützung Massnahme 1 (Schliessung Ausfahrt Bern- / Guglerstrasse)</p>

Behandlung
<p>Die Massnahme 1 enthält die Aufhebung des Einbahnregimes auf der Zihlstrasse im Kontext mit der Schliessung Ausfahrt Guglerstrasse.</p> <ul style="list-style-type: none"> <li>• Entlastung Grenzstrasse (Verkehr zum/aus Quartier) durch Rückverlagerung Quartierverkehr (inkl. Schwerverkehr / Anlieferung) auf Zihlstrasse.</li> </ul> <p>Auswertung vorgeschlagene Massnahmen:</p> <ul style="list-style-type: none"> <li>• 1a: Entschärfung Verkehrsproblem durch Aufhebung Einbahnregime Zihlstrasse (die Auswirkung zuerst beurteilen)</li> <li>• 1b: Begegnungszone unnötig / nicht zielführend mit Aufhebung Einbahnregime Zihlstrasse</li> <li>• 1c: Entschärfung Verkehrsproblem durch Aufhebung Einbahnregime Zihlstrasse (die Auswirkung zuerst beurteilen)</li> </ul>

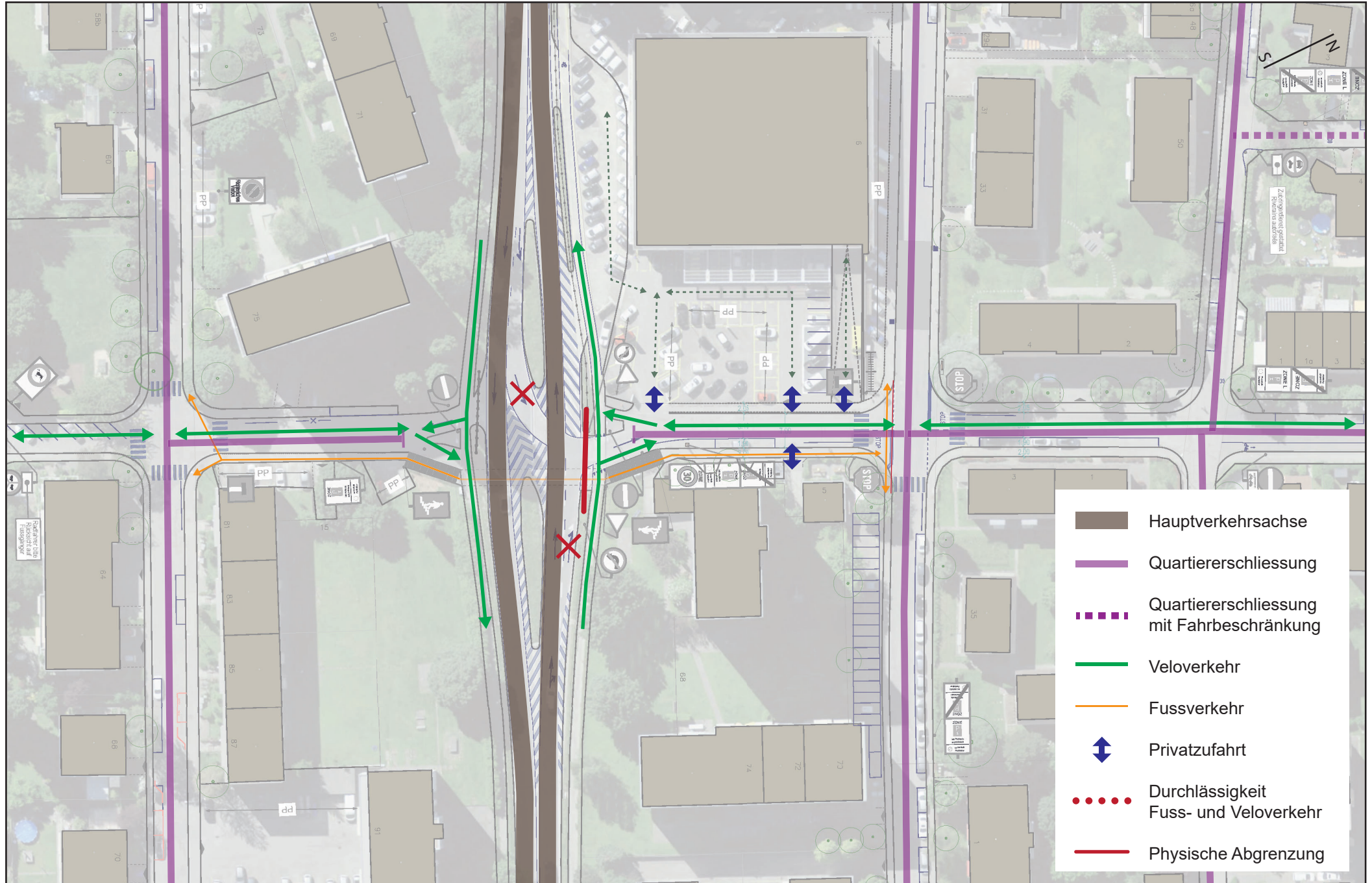


## **Umsetzungsvarianten Guglerstrasse**



Schliessung Ausfahrt Guglerstrasse

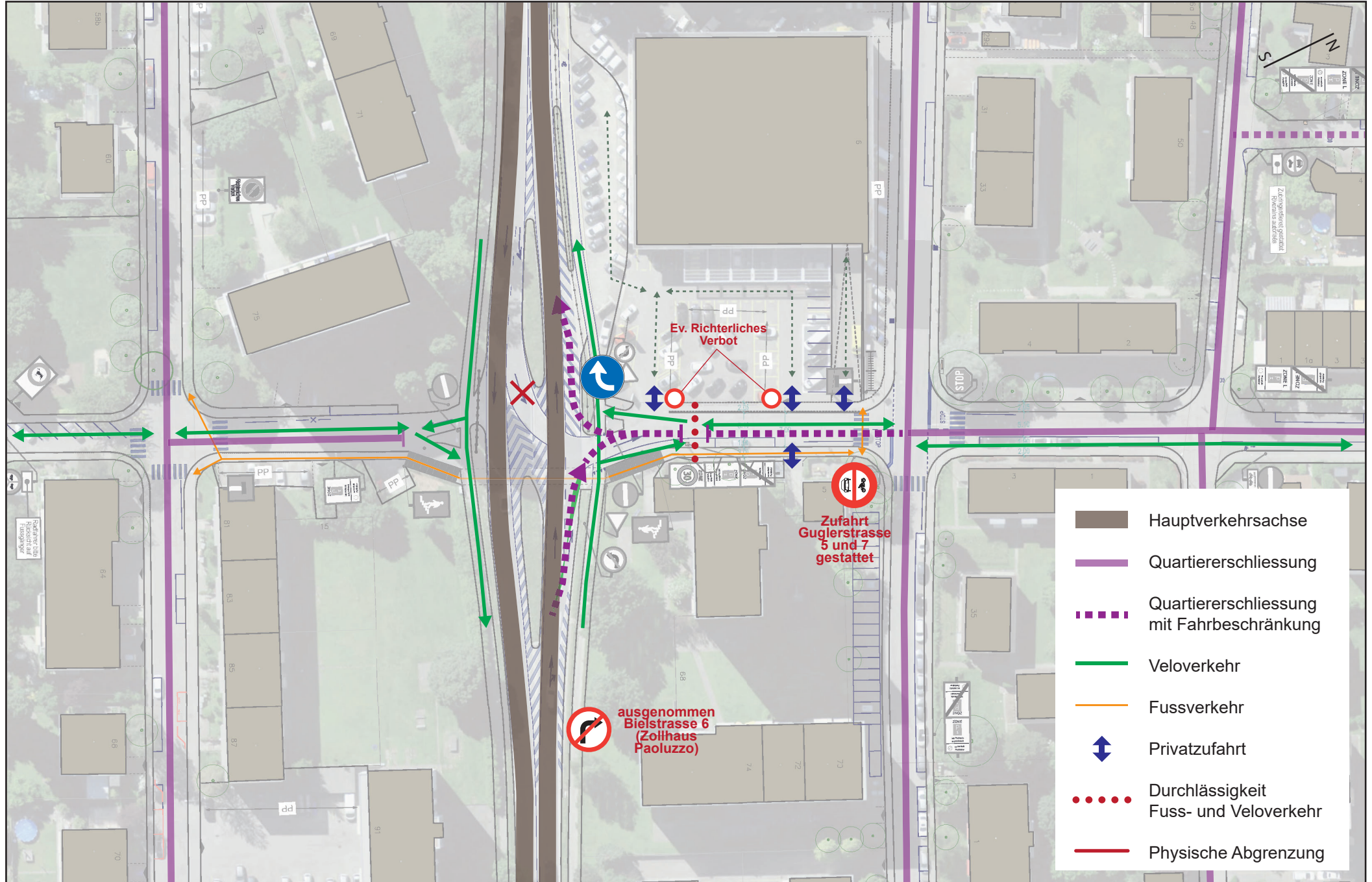
Variante 1





Schliessung Ausfahrt Guglerstrasse

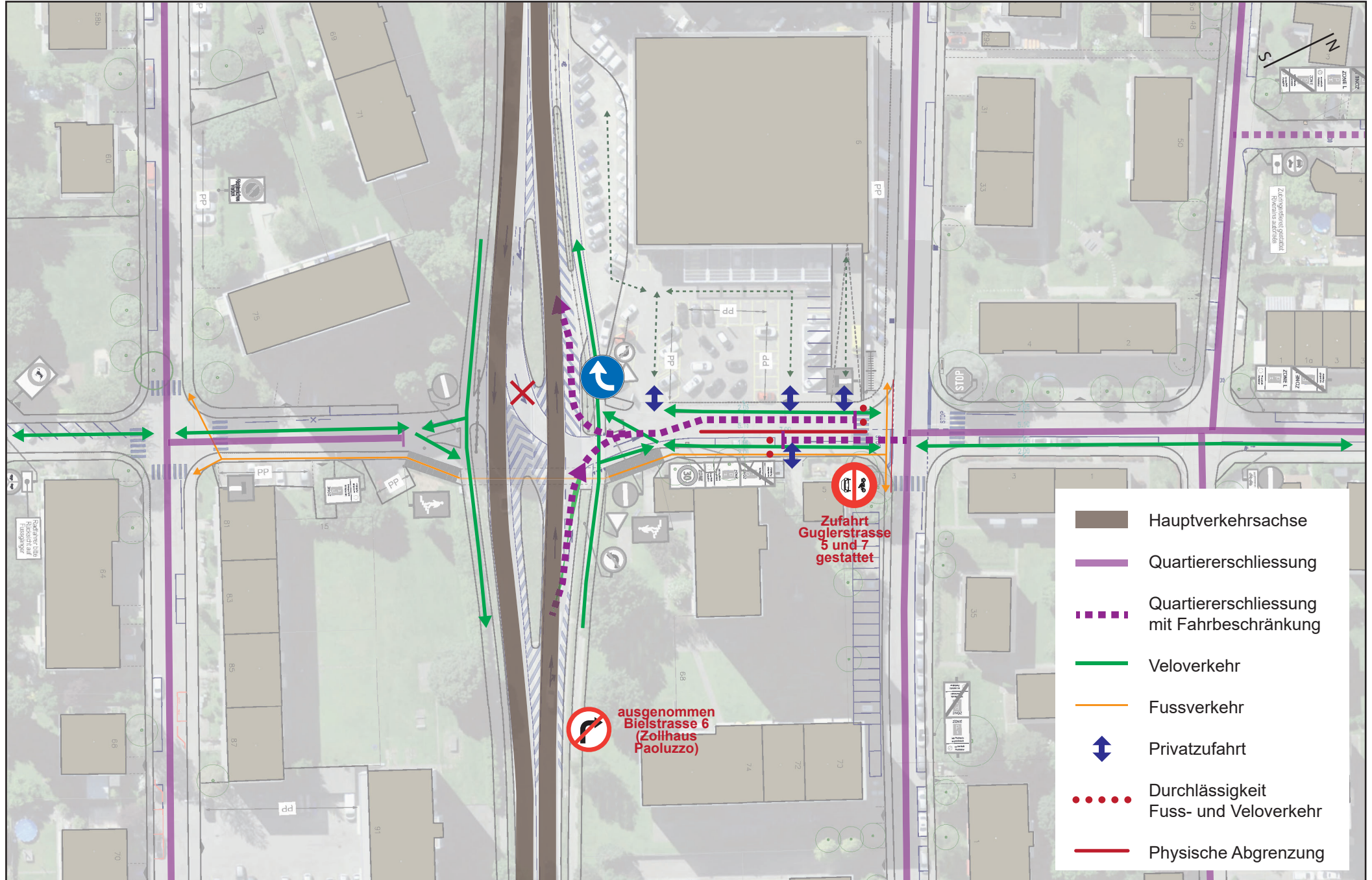
Variante 2





Schliessung Ausfahrt Guglerstrasse

Variante 3





Schliessung Ausfahrt Guglerstrasse

Variante 4

